



Številka: 478-004/2023- **3**

Datum: 6. 6. 2023

**OBČINSKEMU SVETU
OBČINE GORENJA VAS – POLJANE**

Zadeva: **Dopolnitev Načrta ravnanja z nepremičnim premoženjem Občine Gorenja vas – Poljane za leto 2023**

Skladno s 24. členom Zakona o stvarnem premoženju države in samoupravnih lokalnih skupnosti (ZSPDSLS-1) (Uradni list RS, št. 11/18 in 79/18) se predlaga dopolnitev veljavnega Načrta ravnanja z nepremičnim premoženjem Občine Gorenja vas – Poljane za leto 2023, št. 478-004/2023-002, z dne 23. 2. 2023.

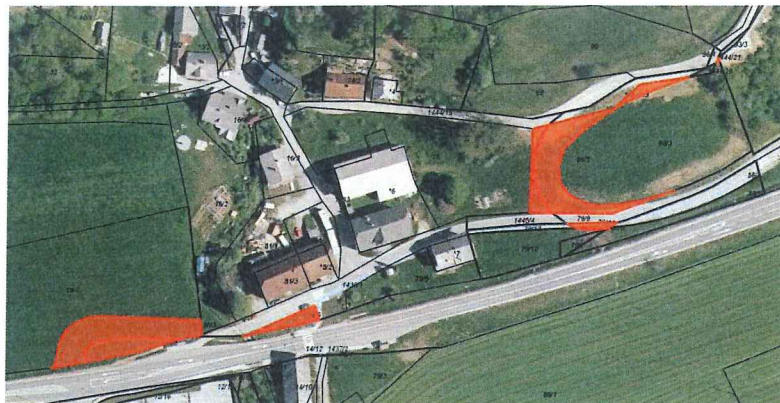
Predlagane dopolnitve Načrta ravnanja z nepremičnim premoženjem:

1. Načrt pridobivanja nepremičnega premoženja (Priloga 1) se dopolni/spremeni (namen razpolaganja je opredeljen v tabeli):

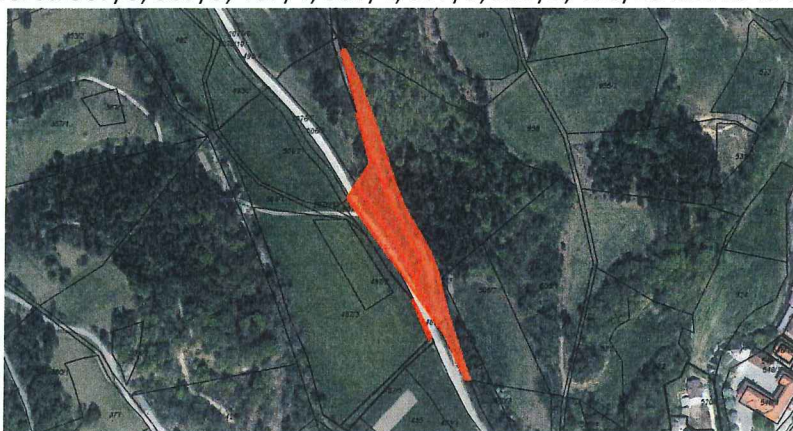
- zap. št. 3 – parc. št. 466/5-del, 466/3 k.o. 2038 Dolenci – sprememba



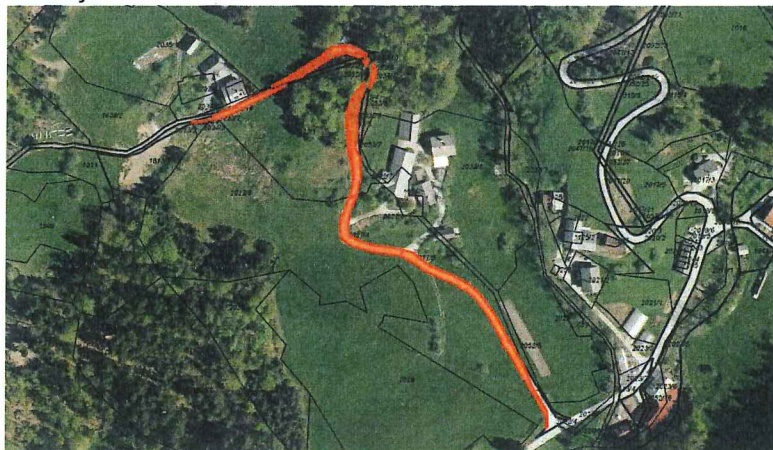
- zap. št. 7 – parc. št. 18/6, 18/5, 96/4, 96/2, 96/1, 79/9, 79/11, 14/6, 96/1 k.o. 2047 Dobje - sprememba



- zap. št. 11 – parc. št. 507/8, 507/3, 487/4, 507/4, 507/9, 507/5, 475/13 k.o. 2049 Hotavlje

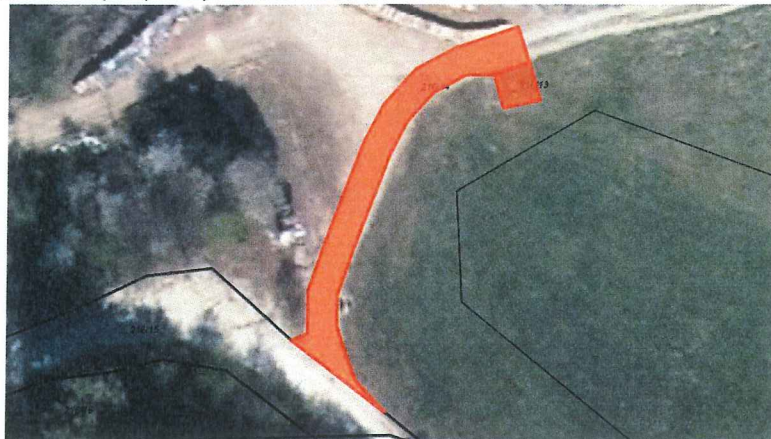


- zap. št. 16 – parc. št. 2027/4, 2027/5, 2027/7, 2032/2, 2032/3, 2032/4, 2032/5, 2037/2, 2037/4, 2034/4 k.o. 2049 Hotavlje



* **Opomba:** zarisi nepremičnin so zgolj informativne narave in ne odražajo natančnega stanja v naravi

- zap. št. 19 – parc. št. 216/14, 216/13 k.o. 2055 Stara Oselica



- zap. št. 32 – parc. št. 1056/6, del stavbe 407 št. 3 k.o. 2059 Lučine



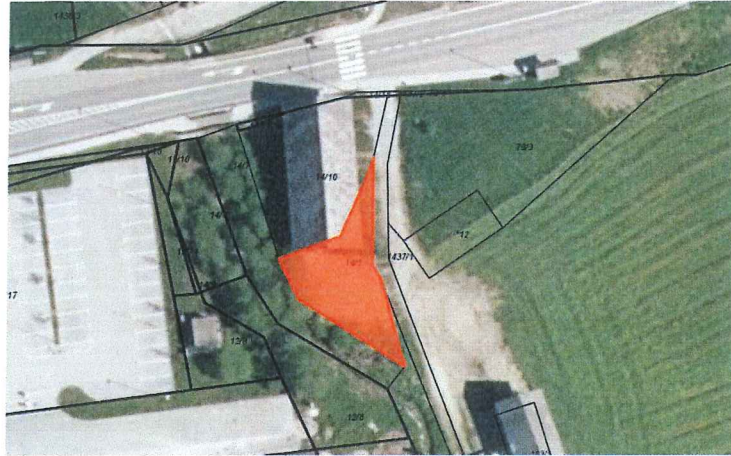
- zap. št. 34 – parc. št. 662/26, 662/24, 637/14, 635/2 k.o. 2059 Lučine



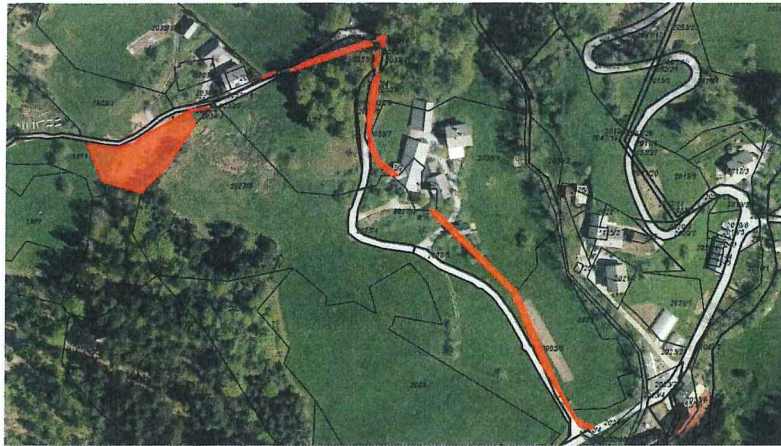
* **Opomba:** zarisi nepremičnin so zgolj informativne narave in ne odražajo natančnega stanja v naravi

2. Načrt razpolaganja z zemljišči (Priloga 2a) se dopolni/spremeni (namen razpolaganja je opredeljen v tabeli):

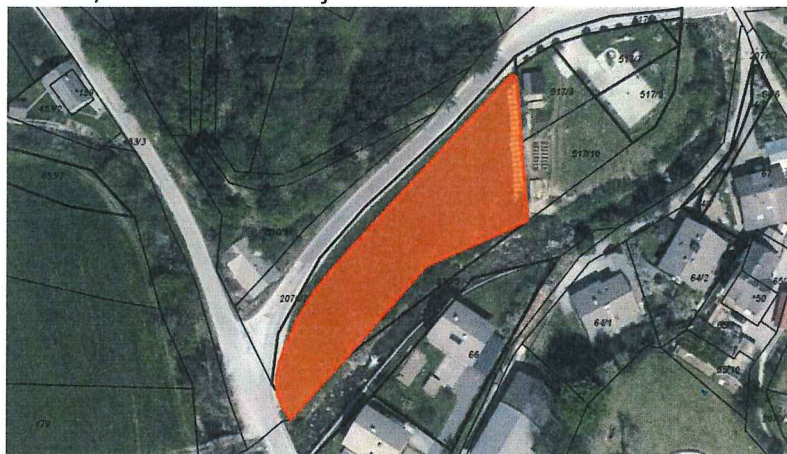
- zap. št. 4 – parc. št. 14/5 k.o. 2047 Dobje



- zap. št. 7 – parc. št. 2052/5, 2052/6, 2052/9, 2052/10, 2052/11, 2052/13, 2034/4 in 1813/1 - del k.o. 2049 Hotavlje

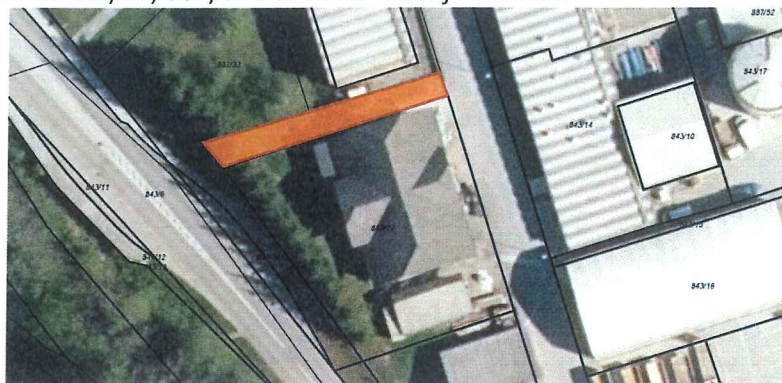


- zap. št. 8 – parc. št. 515/4 k.o. 2049 Hotavlje



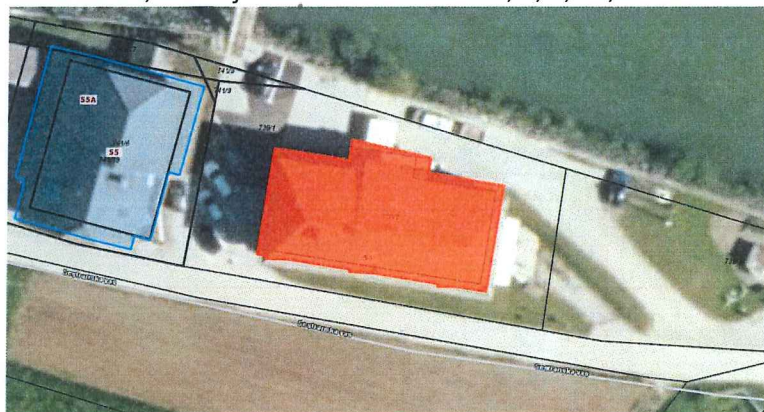
* **Opomba:** zarisi nepremičnin so zgolj informativne narave in ne odražajo natančnega stanja v naravi

- zap. št. 17 – parc. št. 432/15, 887/56 k.o. 2058 Dolenja Dobrava

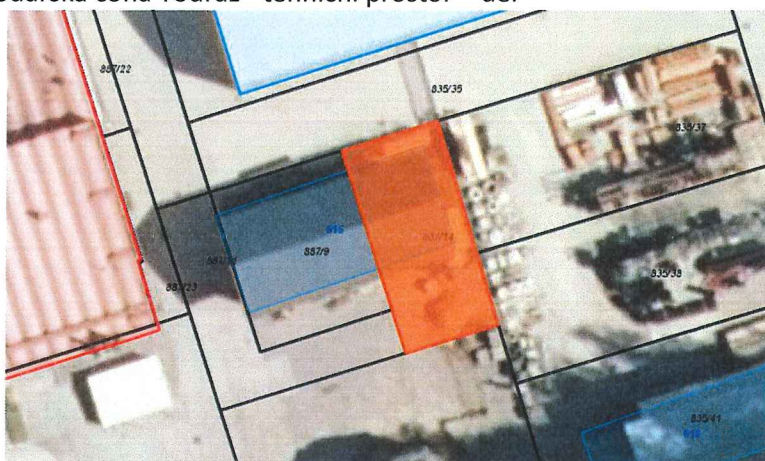


3. Načrt razpolaganja s stavbami in deli stavb (Priloga 2b) se dopolni (namen razpolaganja je opredeljen v tabeli):

- zap. št. 2 - Sestranska vas 54, Gorenja vas - deli stavbe št. 7, 8, 9, 10, 11

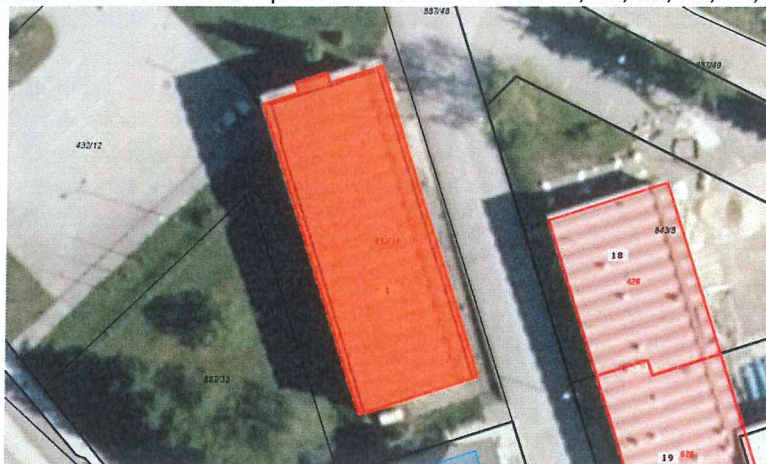


- zap. št. 3 - Gospodarska cona Todraž - tehnični prostor – del



* **Opomba:** zarisi nepremičnin so zgolj informativne narave in ne odražajo natančnega stanja v naravi

- zap. št. 4 - Gospodarska cona Todraž – pisarne - deli stavbe št. 23, 13, 22, 21, 15, 20, 14, 17, 18



Predlog sklepa:

Občinski svet Občine Gorenja vas – Poljane sprejme Dopolnitev Načrta ravnanja z nepremičnim premoženjem Občine Gorenja vas – Poljane za leto 2023 v predloženem besedilu.

Pripravila:

Barbara Bogataj

viš. svet. za spl. in pr. zadeve



Milan Čadež
Župan

Priloga:

- predlog Dopolnitve Načrta ravnanja z nepremičnim premoženjem Občine Gorenja vas – Poljane za leto 2023 s prilogami

* **Opomba:** zarisi nepremičnin so zgolj informativne narave in ne odražajo natančnega stanja v naravi

Na podlagi drugega odstavka 24. člena Zakona o stvarnem premoženju države in samoupravnih lokalnih skupnosti – ZSPDSLS-1 (Uradni list RS, št. 11/18 in 79/18) je Občinski svet Občine Gorenja vas – Poljane na redni seji, 2023, sprejel

DOPOLNITEV
NAČRTA RAVNANJA Z NEPREMIČNIM PREMOŽENJEM
OBČINE GORENJA VAS - POLJANE ZA LETO 2023

1. člen

Dopolnitev Načrta ravnanja z nepremičnim premoženjem Občine Gorenja vas – Poljane za leto 2023, številka: 478-004/2023-002, z dne 23. 2. 2023, se izveden na način, da se spremenijo priloge iz 2. člena Načrta, ki so njegovi sestavni deli:

- načrt pridobivanja nepremičnega premoženja iz PRILOGE 1,
- načrt razpolaganja z zemljišči iz PRILOGE 2a,
- načrt razpolaganja s stavbami in deli stavb iz PRILOGE 2b.

2. člen

Dopolnitev Načrta ravnanja z nepremičnim premoženjem Občine Gorenja vas – Poljane za leto 2023 se objavi na spletni strani Občine Gorenja vas – Poljane.

Dopolnitev Načrta ravnanja z nepremičnim premoženjem Občine Gorenja vas – Poljane za leto 2023 prične veljati z dnem uveljavitve Odloka o spremembi Odloka o proračunu Občine Gorenja vas – Poljane za leto 2023.

Številka: 478-004/2023-
V Gorenji vasi, 9. junija 2022

Milan Čadež
župan

PRILOGA 1: Načrt pridobivanja nepremičnega premoženja

Bodoči lastnik: Občina Gorenja vas - Poljane

Upravljalavec: Občina Gorenja vas - Poljane

Samoupravna lokalna skupnost: Občina Gorenja vas - Poljane

zap. št.	šifra in ime katastrske občine	parcelna številka	vrsta nepremičnine	površina	predvidena sredstva (€)	proračunska postavka	namen
1	2037 Podvrh	567/5, 567/8, 567/9, 575/1, 575/3, 575/4, 577, 578/2, 578/3, 459/45, 567/13 - vse del	prometne površine	3000	3.000	535	ureditev lastništva dela LC 401022 Lenart - Zapreval
2	2037 Podvrh	286/58, 435/7	prometne površine	198	1.332	535	menjava za parc. št. 978/5 in 978/7 k.o. Podvrh; ureditev lastništva ceste v Podvrhu
3	2038 Dolenčice	466/5 - del, 466/3	stavbno zemljišče	1854	40.000	132	nakup zemljišč za gradnjo Podružnične šole Javorje
4	2038 Dolenčice	56/51, 56/46, 56/47, 56/49	prometne površine	93	530	535	menjava za parc. št. 913/3 k.o. Dolenčice; ureditev lastništva dela LC 494013 Črni kal - Murave
5	2038 Dolenčice	466/5 - del	zemljišče za pokopališče	238	20.000	626	odkup zemljišča za poslovilni objekt Javorje
6	2041 Visoko	153/2, 150/1 - del	kmetijsko zemljišče	808	8.000	582	nakup zemljišča za dostop do mostu Visoko in izgradnjo avtobusnega postajališča, parkirišč
7	2047 Dobje	18/6, 18/5, 96/4, 96/2, 96/1, 79/9, 79/11, 14/6, 96/1	prometne površine	1648	36.176	482	menjava za parc. št. 14/5 k.o. Dobje; ureditev novega priključka za naselje Dobje
8	2047 Dobje	301/2, 341/10, 1481/5, stavba št. 176	stavbno zemljišče, stavba	1171	100.975	232	odkup bivšega Kulturnega doma Poljane in zelenice z otroškim igriščem
9	2048 Dolenje Brdo	460/5	prometne površine	117	468	535	ureditev lastništva dela LC 100091 Gorenja vas - Hlavče Njive
10	2049 Hotavlje	931/2, 1045/2, 1045/3, 1045/4, 1106/6, 1024/2, 1025/2	prometne površine	610	2.440	535	menjava za parc. št. 2072/22, 2072/24 k.o. Hotavlje; ureditev lastništva dela JP 600464 Srednje Brdo - vas - Lovriha in dela JP 600461 Hotavlje - Srednje Brdo
11	2049 Hotavlje	507/8, 507/3, 487/4, 507/4, 507/9, 507/5, 475/13	prometne površine	3968	6.033	535	menjava za parc. št. 515/4 k.o. Hotavlje; ureditev lastništva dela LC 10006 Hotavlje - Kopačnica in dela JP 60046 Hotavlje - Srednje Brdo ter dela novo predvidene kolesarske poti

12	2049 Hotavlje	184/4, 196/2	gozd, površine za oddih rekreacijo in šport	10.245	10.504	233	ureditev športnega parka Log
13	2049 Hotavlje	184/3	prometne površine	794	2.837	535	ureditev lastništva dela JP 600501 Hotavlje - Gorenja vas
14	2049 Hotavlje	546/10, 546/12, del etažnega dela št. 1 v stavbi št. 725	stavba - del	21,50	19.983	358	odkup solastniškega deleža dela Gasilskega doma Hotavlje
15	2049 Hotavlje	2131	prometne površine	4517	4.517	535	ureditev lastništva dela JP 600441 Volaka - Leskovica
16	2049 Hotavlje	2027/4, 2027/5, 2027/7, 2032/2, 2032/3, 2032/4, 2032/5, 2037/2, 2037/4, 2034/4	prometne površine	1838	2.408	535	menjava za parc. št. 2052/5, 2052/6, 2052/9, 2052/10, 2052/11, 2052/13, 2034/4 in 1813/1 - del k.o. Hotavlje; ureditev lastništva JP 601141 Suša - Tavčar
17	2049 Hotavlje	35/2	prometne površine	24	96	535	ureditev lastništva pločnika na Hotavljah
18	2050 Leskovica	569/6	prometne površine	203	812	535	menjava za parc. št. 1849/13 - del k.o. Leskovica; ureditev lastništva LC 100071 Kopačnica - Leskovica - D.N.
19	2055 Stara Oselica	216/14, 216/13	površine za GJI	156	1.560	467	odkup zemljišča za raztežilnik in dostop do njega
20	2056 Trebija	512/2 - del	površine za GJI	200	4.000	852	odkup za črpališče Podgora
21	2056 Trebija	25/12, 21/2, stavba št. 125	stavbno zemljišče, stavba	1129	25.260	766	menjava za parc. št. 491/24, 491/25, 491/27, 495/5, 495/6, 1423/2, 491/11 k.o. Gorenja vas
22	2056 Trebija	25/6	prometne površine	177	9.558	535	
23	2057 Gorenja vas	196/6	prometne površine	104	416	535	ureditev lastništva dela krajevne ceste odsek 101071 Tabor I
24	2057 Gorenja vas	863/4, 859/2, 858/2, 857/11, 857/9, 557/5	prometne površine	796	10.986	233	dostop do predvidenih obvodnih ureditev v Gorenji vasi; ureditev lastništva dela JP 600501 Hotavlje - Gorenja vas
25	2057 Gorenja vas	527/1 - del	površine za oddih rekreacijo in šport	881	10.000	568	pridobitev funkcionalnega zemljišča in zemljišča za prometne ureditve pri OŠ v Gorenji vasi
26	2057 Gorenja vas	837/7, 837/11, 837/13	prometne površine	440	7.092	535	menjava za parc. št. 1411/7 k.o. Gorenja vas; ureditev lastništva dela JP 600512 Trata - Nande
27	2057 Gorenja vas	850/11, 851/2, 851/4, 843/4, 850/9, 850/14, 850/7, 837/15, 850/16, 850/6	prometne površine	683	8.025	535	menjava za parc. št. 1416/7, 1416/5, 1416/4, 1419/6, 1416/2 k.o. Gorenja vas; ureditev lastništva dela JP 600502 Za Soro - Kršise in 600501 Hotavlje - Gorenja vas

28	2058 Dolenja Dobrava	341/4, 353/8, 353/9, 353/10, 529/1, 487/1, 477/2, 416/2, 367/6529/9, 516/2, 529/4, *149, 441, *54/2, 439, 477/4, 457/1, 460, 453/3, *154, 442/1, 442/2, 444/4, 438/2, 438/3 - vse del	prometne površine	446	6.000	569	odkupi zemljišč za hodnike za pešce in avtobusna postajališča ob državni cesti Gorenja Dobrava - Todraž
29	2058 Dolenja Dobrava	1252/6	prometne površine	400	1.600	535	menjava za del parc. št. 1530/14-del in 1530/19 k.o. Dolenja Dobrava; ureditev lastništva dela JP 600681 Lovska koča - Javorč
30	2059 Lučine	425/6, 425/7, 425/8, 425/9, 436/7, 445/2, 450/2, 453/2	prometne površine	1.457	3.340	535	menjava za parc. št. 1193/1, 1194/3, 1194/5, 1194/7, 1194/8, 1194/10, 1195/5 k.o. Lučine; ureditev lastništva dela JP 600693 Košpir - Bolka in JP 600692 Mavrcan - Tine
31	2059 Lučine	452/2, 452/4	prometne površine	278	278	535	ureditev lastništva dela JP 600691 Brebovnica - Lazar in JP 600693 Košpir - Bolka
32	2059 Lučine	1056/6, del stavbe 407 št. 3	stavba - del	20	15.017	358	odkup solastniškega deleža dela Gasilskega doma Lučine, Lučine 11a
33	2059 Lučine	710/4, 823/4, 823/6, 824/2, 825/4, 870/7, 870/8, 870/10, 872/6	prometne površine	3.814	3.814	535	menjava za parc. št. 1217/3, 1217/6, 1217/8, 1217/9, 1217/12 k.o. Lučine; ureditev lastništva dela LC 100131 Poljane - Bukov vrh - Lučine
34	2059 Lučine	662/26, 662/24, 637/14, 635/2	prometne površine	2.991	2.991	535	ureditev lastništva dela JP 600841 Kremenik - Premetovc in LC 100131 Poljane - Bukov vrh - Lučine
35	2059 Lučine	828/2, 870/6	prometne površine	774	774	535	menjava za parc. št. 1217/11 k.o. Lučine; ureditev lastništva dela LC 100131 Poljane - Bukov vrh - Lučine
36	2059 Lučine	811/3	prometne površine	102	1.000	535	ureditev lastništva dela JP 601341 Prlešnk - Pustnk in LC 100131 Poljane - Bukov vrh - Lučine
				SKUPAJ:		371.822	

PRILOGA 2a: Načrt razpolaganja z zemljiščiLastnik: Občina Gorenja vas - PoljaneUpravitelj: Občina Gorenja vas - PoljaneSamoupravna lokalna skupnost: Občina Gorenja vas - Poljane

zap. št.	šifra in ime katastrske občine	parcelna številka	vrsta nepremičnine	površina	ocenjena, posplošena ali orientacijska vrednost nepremičnine	opombe
1	2037 Podvrh	978/5, 978/7	kmetijsko zemljišče	149	298	menjava za parc. št. 286/58 in 435/7 k.o. Podvrh
2	2038 Dolenčice	913/3	kmetijsko zemljišče	265	530	menjava za parc. št. 56/51, 56/46, 56/4 in 56/49 k.o. Dolenčice
3	2047 Dobje	128/24	kmetijsko zemljišče	30	300	prodaja po metodi neposredne pogodbe
4	2047 Dobje	14/5	stavbno zemljišče	153	15.957	menjava za zemljišča parc. št. 18/6, 18/5, 96/4, 96/2, 96/1, 79/9, 79/11 k.o. Dobje
5	2047 Dobje	1482/21	stavbno zemljišče	93	6.510	prodaja po metodi neposredne pogodbe
6	2049 Hotavlje	2072/22, 2072/24	stavbno zemljišče	214	2.440	menjava za zemljišča parc. št. 931/2, 1045/2, 1045/3, 1045/4, 1106/6, 1024/2, 1025/2 k.o. Hotavlje
7	2049 Hotavlje	2052/5, 2052/6, 2052/9, 2052/10, 2052/11, 2052/13, 2034/4 in 1813/1 - del	kmetijsko zemljišče	1.605	2.408	menjava za zemljišča parc. št. 2027/4, 2027/5, 2027/7, 2032/2, 2032/3, 2032/4, 2032/5, 2037/2, 2037/4, 2034/4 k.o. Hotavlje
8	2049 Hotavlje	515/4	kmetijsko zemljišče	2.011	6.033	menjava za zemljišča parc. št. 507/8, 507/3, 487/4, 507/4, 507/9, 507/5, 475/13 k.o. Hotavlje
9	2050 Leskovica	1849/13 - del	stavbno zemljišče	15	812	menjava za parc. št. 569/6 k.o. Leskovica
10	2057 Gorenja vas	1411/7	stavbno zemljišče, kmetijsko zemljišče	304	4.098	menjava za parc. št. 837/7, 837/11 in 744/6-del k.o. Gorenja vas
11	2057 Gorenja vas	1427-del	stavbno zemljišče	78	5.460	prodaja po metodi neposredne pogodbe
12	2057 Gorenja vas	1416/7, 1416/5, 1416/4, 1419/6, 1416/2	stavbno zemljišče, kmetijsko zemljišče	1688	4.992	menjava za parc. št. 850/11, 851/2, 851/4, 843/4, 850/9, 850/14, 850/7, 837/15 k.o. Gorenja vas
13	2057 Gorenja vas	491/24, 491/25, 491/27, 495/8, 1423/2	stavbno zemljišče	454	24.062	menjava za parc. št. 25/6, 25/12, 21/2 k.o. Trebija

14	2057 Gorenja vas	1411/2	stavbno zemljišče	94	6.580	prodaja po metodi neposredne pogodbe
15	2057 Gorenja vas	178/44, 178/45, 178/46, 178/47, 178/48, 178/49, 178/40, 178/39; 178/41-del, 178/43-del	stavbno zemljišče	335	16.750	prodaja po metodi neposredne pogodbe
16	2058 Dolenja Dobrava	1530/21	stavbno zemljišče, kmetijsko zemljišče	200	1.600	menjava za del parc. št. 1252/1 in 1253 k.o. Dolenja Dobrava
17	2058 Dolenja Dobrava	432/15, 887/56	stavbno zemljišče	143	4.290	GC Todraž - prodaja po metodi neposredne pogodbe
18	2059 Lučine	1217/11	stavbno zemljišče	7	315	menjava za parc. št. 828/2 in 870/6 k.o. Lučine
19	2059 Lučine	1217/3, 1217/6, 1217/8, 1217/9, 1217/12	stavbno zemljišče, kmetijsko zemljišče, gozd	1.047	3.814	menjava za parc. št. 710/4, 823/4, 823/6, 824/2, 825/4, 870/7, 870/8, 870/10, 872/6 k.o. Lučine
20	2059 Lučine	1193/1, 1194/3, 1194/5, 1194/7, 1194/8, 1194/10, 1195/5	stavbno zemljišče, kmetijsko zemljišče	334	3.340	menjava za parc. št. 425/6, 425/7, 425/8, 425/9, 436/7, 445/2, 450/2, 453/2 k.o. Lučine
21	2068 Zgornja Luša	145/5, 145/8	stavbno zemljišče	53	930	prodaja solastniškega deleža po metodi neposredne pogodbe
				SKUPAJ:	111.519	

PRILOGA 2b: Načrt razpolaganja s stavbami in deli stavb

Lastnik: Občina Gorenja vas - Poljane

Upravljavec: Občina Gorenja vas - Poljane

Samoupravna lokalna skupnost: Občina Gorenja vas - Poljane

zap. št.	naslov	šifra in ime katastrske občine	ID oznaka dela stavbe	površina dela stavbe v m ²	ocenjena, posplošena ali orientacijska vrednost nepremičnine
1	Sestranska vas 54, Gorenja vas - stanovanje št. 5	2057 Gorenja vas	2057-166/5	106,38	154.000
2	Sestranska vas 54, Gorenja vas - garaža - deli stavbe št. 7, 8, 9, 10, 11	2057 Gorenja vas	2057-166/7,8,9,10,11	54,87	21.000
3	Gospodarska cona Todraž - tehnični prostor - del	2058 Dolenja Dobrava	2058-515	62,00	20.000
4	Gospodarska cona Todraž - pisarne - deli stavbe št. 23, 13, 22, 21, 15, 20, 14, 17, 18	2058 Dolenja Dobrava	2058-425-23,13,22,21,15,20,14,17,18	122,00	80.000
				SKUPAJ:	275.000