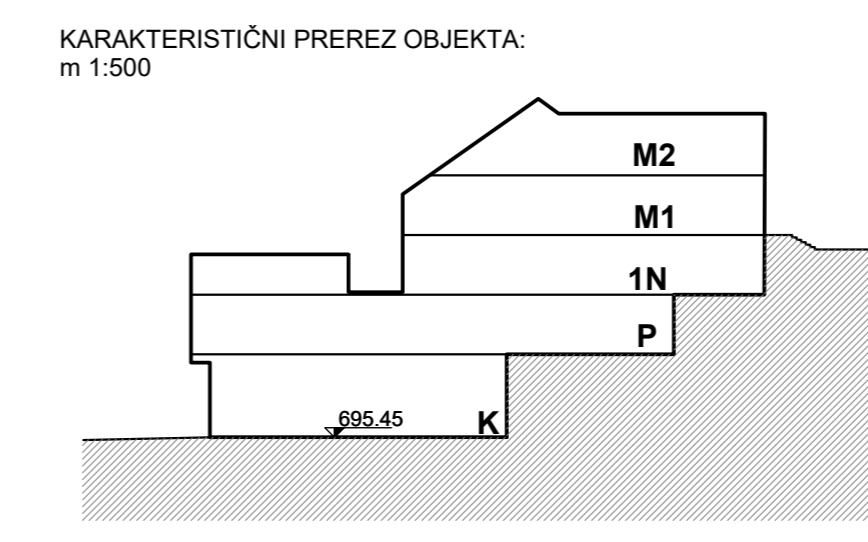
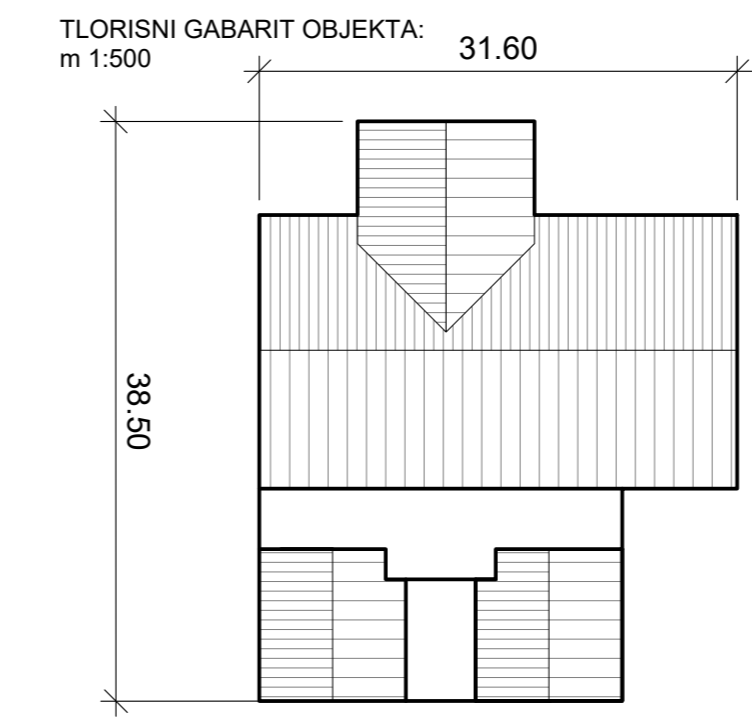
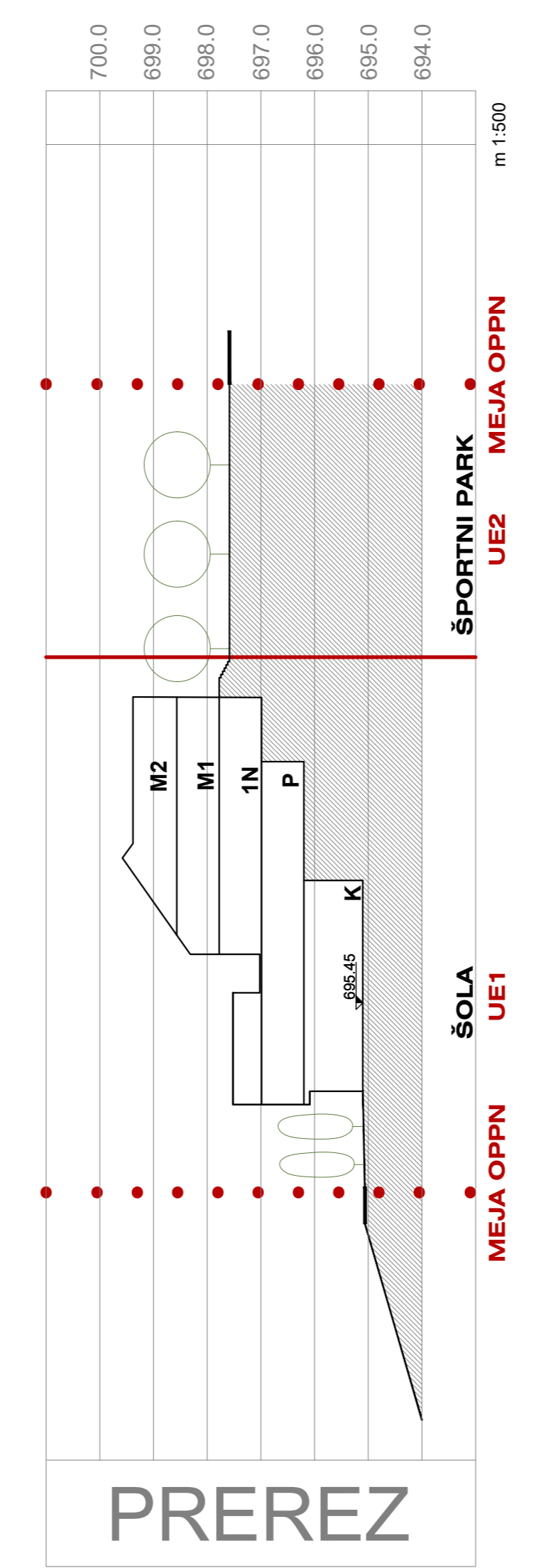


OBJEKT:



KARAKTERISTIČNI PREREZ:



LEGENDA:

- OBMOČJE OPPN
- ▭ OBSTOJEČA PARCELACIJA
- UE UREDITVENA ENOTA
- GRADBENA MEJA
- ▭ OBSTOJEČI OBJEKTI
- ▭ ODSTRANITEV OBJEKTA
- ▭ PREDVIDENI OBJEKT
- ▭ OPORNI ZID
- ▭ PROMETNE POVRŠINE
- ▭ ZELENE POVRŠINE
- ▭ ŠOLSKO IGRIŠČE
- ▭ HORTIKULTURNA UREDITEV
- DREVORED
- OBSTOJEČA CESTNA POVEZAVA
- PEŠ POT
- ▭ OBSTOJEČE PARKIRIŠČE
- ➔ DOSTOP
- ➔ VHOD / UVOZ V STAVBO
- ⊕ Hk=695.70 VIŠINSKA KOTA KLETI STAVBE
- ⊕ 707.55 VIŠINSKA KOTA TERENA
- UE=GPS OZNAKE GRADBENIH PARCEL:
- UE=GPS GRADBENA PARCELA STAVBE

**OBČINSKI PODROBNI PROSTORSKI NAČRT
ZA ODPRAVO POSLEDIC NARAVNE NESREČE
(OPPN ZA OBNOVO)
ZA PODRUŽNIČNO ŠOLO JAVORJE**

INVESTITOR: OBČINA GORENJA VAS - POLJANE
Poljanska cesta 87, 4224 Gorenja vas

PRIPRAVLJAVEC: OBČINA GORENJA VAS - POLJANE
Poljanska cesta 87, 4224 Gorenja vas

IZDELOVALEC: DOMPLAN d.d.
Bleiweisova cesta 14, 4000 Kranj

ID AKTA: 5161

FAZA: OSNUTEK

ODG.VODJA PROJEKTA: NASTA RAK, univ.dipl.inž.kraj.arh.,
ZAPS PKA PPN 1827

ŠTEV. PROJEKTA: UD/578-176/24

DATUM: JANUAR 2025

**NAČRT:
UREDITVENA SITUACIJA**

MERILO: 1:500
Kartografska podlaga: Geodetski načrt, ?