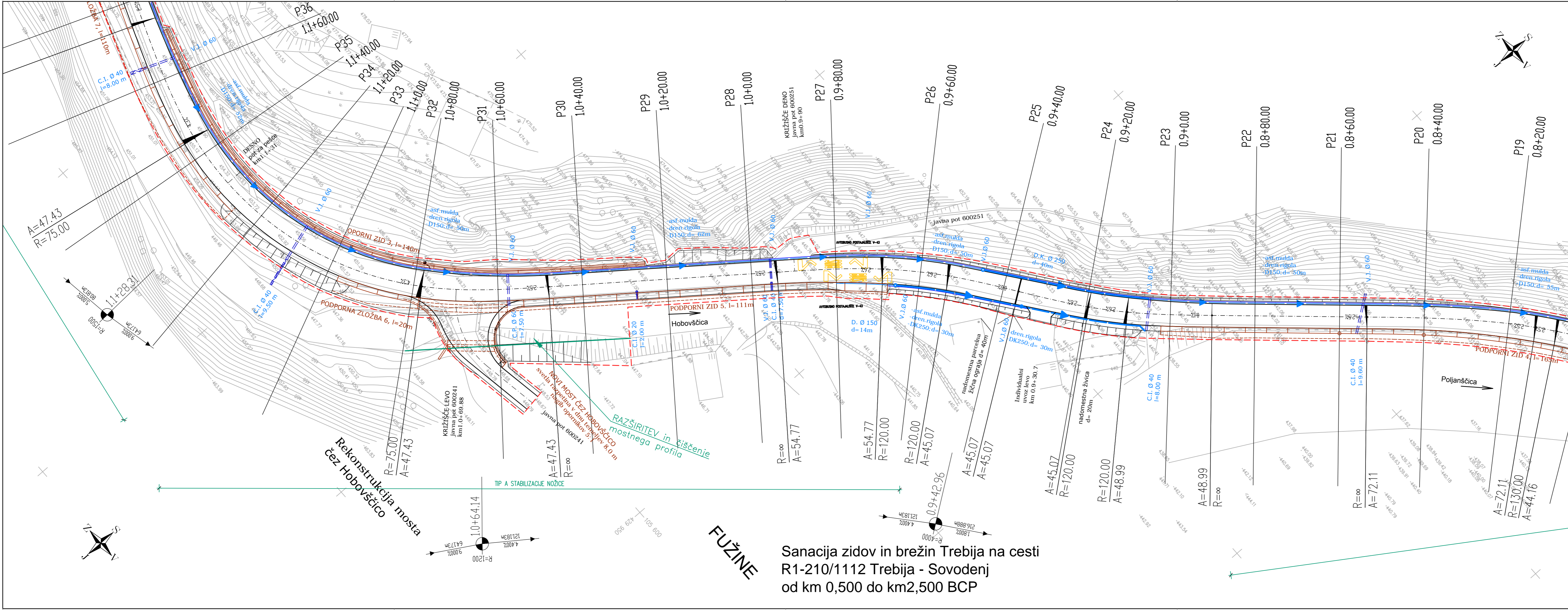
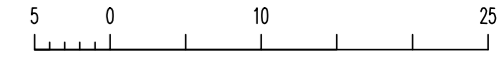


MERILO 1:500



MEJA GRADBENEGA POSEGA

investitor  
**Direkcija Republike Slovenije za ceste**

projektant  
**PNG Ljubljana d.o.o.**  
 projekt nizke gradnje

odgovorni vodja projekta  
 Damijan Govekar, u.d.i.g. G-2277

odgovorni projektant načrta  
 Damijan Govekar, u.d.i.g. G-2277

projektant  
 Roman Žabjek, geod.teh.

projekt **Sanacija zidov in brežin Trebija**  
 odsek na cesti R1-210/1112 Trebija-Sovodenj  
 pododsek od km 0.500 do KM 2.500 BCP

vrsta proj.	IDP	št. proj.	PNG-583/13
načrt	3-NAČRT GRADBENIH KONSTRUKCIJ CESTE		
vrsta načrta	IDP	št. načrta	PNG-583-1/13
vsebina risbe	REKONSTRUKCIJA CESTE		
opis risbe	GRADBENA SITUACIJA Z METEORNIM ODVODNJAVANJEM		
šifra CC	2111		
merilo	1 : 500	datum	junij 2013

št. odseka	arhivska št.	faza/objekt	šifra risbe
<b>1112</b>		<b>001.2101</b>	<b>G.102</b>
črtna koda			

št. priloge	G.102.2	avtor risbe	PNG, d.o.o., Ljubljana
		ident. št. risbe	PNG-583/13.G.102.2

Sanacija zidov in brežin Trebija na cesti R1-210/1112 Trebija - Sovodenj od km 0,500 do km2,500 BCP

16. Sep. 2013 - 15:38  
 C:\Users\G102\_500\11-12  
 S:\Novi Home\Trebija-Sovodenj\001 IP Trebija-Sovodenj\PNG 583-13\3. Graficni del\1 Situacija V1 Tehnična\Trebija-Sovodenj-G14.dwg